

# RailOpt<sup>®</sup>



© Schweizerische Südostbahn AG

## Planung und Ressourcenmanagement für Eisenbahnverkehrsunternehmen

# RailOpt® – das «Schweizer Taschenmesser» für die Ressourcenplanung.

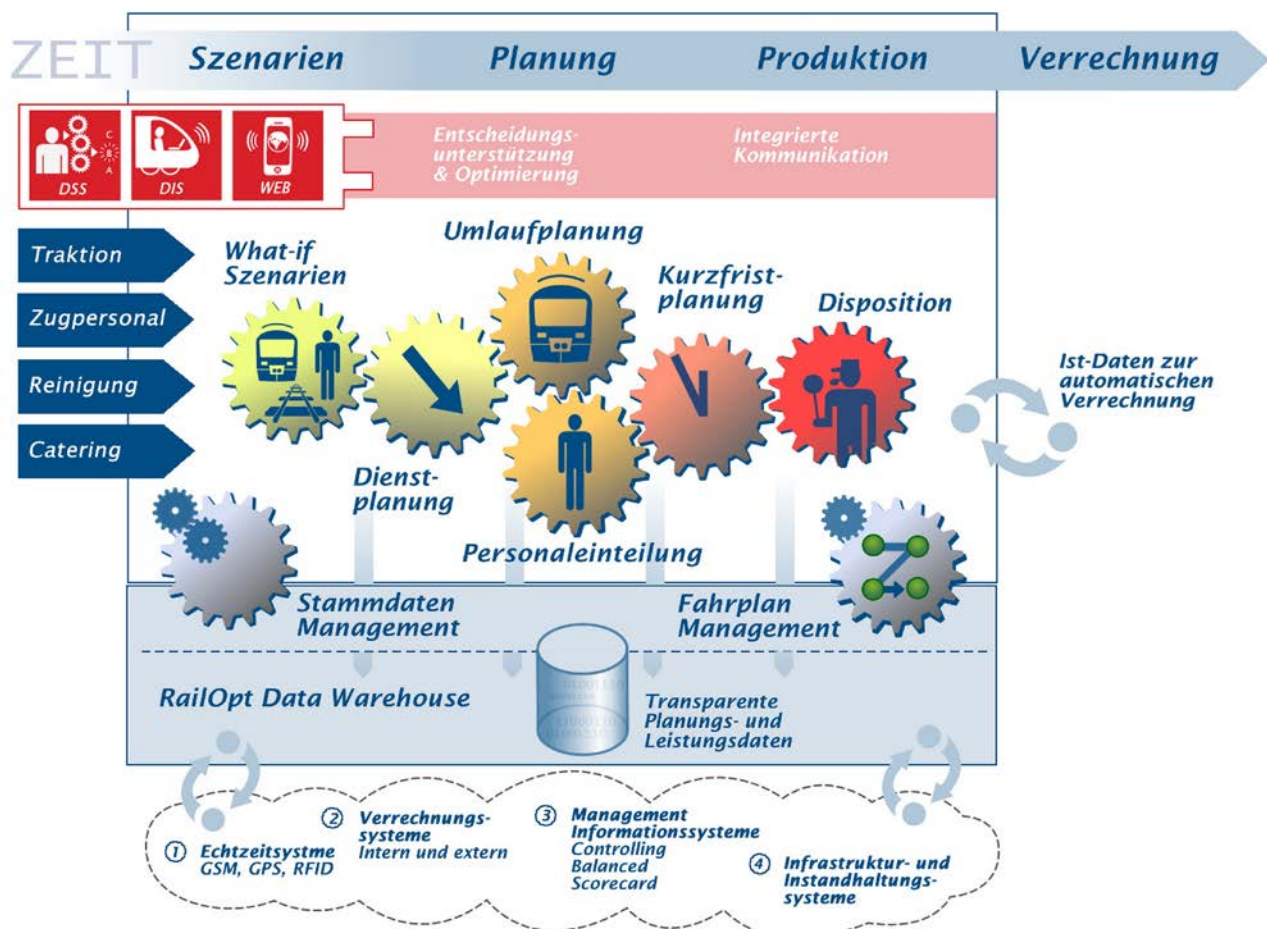
**RailOpt® wurde gemeinsam mit und speziell für Eisenbahnverkehrsunternehmen entwickelt. Deshalb orientieren sich der übersichtliche Aufbau der Oberflächen und die benutzerfreundliche Anwendung der vielseitigen Funktionen nah an den Anforderungen und Abläufen der Praxis. Mit ausgereiften und eisenbahnspezifischen Funktionalitäten unterstützt RailOpt® Ihre Planer und Disponenten perfekt.**

## RailOpt® steht für

- Einsatzplanung neu definiert, lückenlose Planung von der Simulation bis zur Disposition für EVUs
- Planung und Durchführung von Infrastrukturprojekten inkl. Berücksichtigung aller benötigten Personalqualifikationen

Seit vielen Jahren bewährt sich RailOpt® im täglichen Einsatz bei Eisenbahnverkehrsunternehmen in Europa als das «Schweizer Taschenmesser» für die Ressourcenplanung und unterstützt ein intelligentes Ressourcenmanagement – sowohl im Personen- als auch im Güterverkehr.

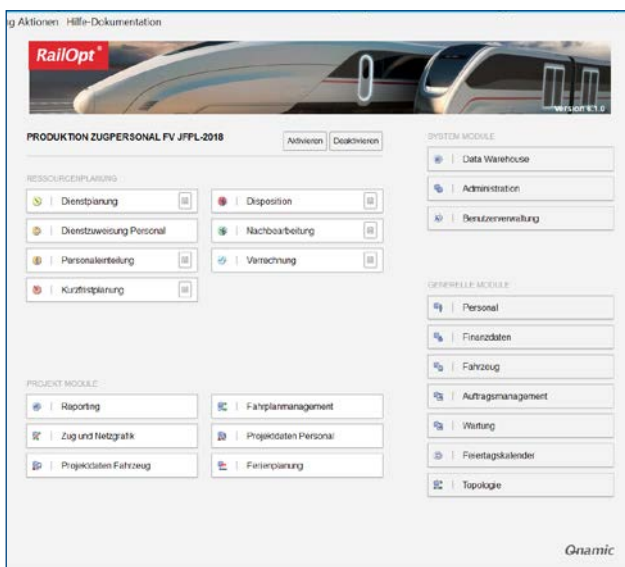
Mit RailOpt® werden – über den gesamten Planungsprozess – alle am Leistungserstellungsprozess beteiligten Personal- und Fahrzeugressourcen simultan verplant und disponiert, was eine einzigartige Berücksichtigung sämtlicher wechselseitigen Abhängigkeiten wie bspw. Qualifikationen und Zeiten für Vor- und Nachleistungen erlaubt.



*RailOpt*® bietet eine Software mit durchdachter Benutzeroberfläche und Multi-User-fähiger Plantafel, mit der Sie die Fahrzeugplanung- und -disposition, Personalplanung und -disposition, als auch Ihre Daten transparent integrieren können.

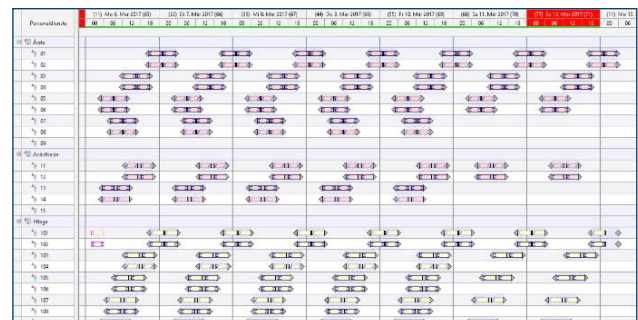
### Benutzeroberfläche und Plantafel

Die Benutzeroberfläche bietet ein durchgängig durchdachtes Bedienkonzept. Im Mittelpunkt der Planung und Disposition steht die Multi-User-fähige und intuitiv zu bedienende grafische Oberfläche. Umfangreiche Abfragen und Listen-Ansichten, sowie das Erstellen von persönlichen Plantafelansichten und Reports stellen sicher, dass der Anwender stets alle Informationen im Blick und damit den perfekten Überblick über den Ressourceneinsatz hat.



### Fahrzeugplanung und -disposition

*RailOpt*® bietet vielfältige Unterstützungen für eine effiziente und transparente Fahrzeugplanung. Durch Funktionen, wie z. B. Fahrzeugwechsel und Verspätungsmeldungen ist garantiert, dass der Disponent stets den Überblick über den Zustand der gesamten Fahrzeugflotte behält.



### Personalplanung und -disposition

Durch Funktionen wie einer übersichtlichen Dienstantrittsliste, automatischer Verwaltung von Arbeitszeitkonten, umfangreichen Arbeitszeitregel-Validierungen, vollständiges Qualifikationsmanagement sowie integrierter Kommunikationsmöglichkeiten ist garantiert, dass der Disponent stets den Überblick behält und im Falle einer Störung schnelle Lösungen findet.

### Ihre Daten - transparent und integriert

*RailOpt*® stellt über sämtliche Planungsstufen hinweg detaillierte und transparente Leistungsdaten für alle Personale und Fahrzeuge zur Verfügung – teilweise über vordefinierte Schnittstellen. Selbstverständlich kann *RailOpt*® mit den Fahrplansystemen der Netzbetreiber (wie TPN oder SYFA) kommunizieren. Der Importeur neuer Fahrplandaten oder die Anpassung der bereits geplanten Züge ist Standard.



# Qnamic liefert Software und Know-how für Intelligentes Ressourcen Management

Die Qnamic AG hat ihren Sitz in Hägendorf (CH) und wurde 2003 gegründet. Wir entwickeln Ressourcenplanungs- und Dispositions-Software-Lösungen für Eisenbahnverkehrsunternehmen und andere Versorgungs- und Dienstleistungseinrichtungen. Mit unseren intelligenten Software-Lösungen lässt sich durch die Integration aller beteiligten Ressourcen effizient planen, steuern und durchführen.

## Die Qnamic AG steht für

- Funktionalität, Bedienbarkeit und Stabilität
- Parametrisierung und Konfigurierbarkeit
- schnelle Einführung (Time to Productivity)
- 24 h Support-Service
- Nutzung von technischen Informations- und Onlinediensten (Cloud / Determination)

Unsere Software ist ein anpassungsfähiges System welches Arbeitszeitregeln, Qualifikationen, Eignungen etc. vereint und betriebswirtschaftliche Aspekte für das Controlling zeitnah zur Verfügung stellt. Neben unserem Software-Angebot übernehmen wir die Betriebsführung unserer Lösungen und stellen sicher, dass die Software reibungslos funktioniert und verfügbar ist. Gern unterstützen wir bei der Einführung und helfen bei der Analyse und Umsetzung der Prozessoptimierung.

Im Rahmen der Software Administration sind auch langfristige Engagements bis hin zur Übernahme von Planungs- und Dispositionstätigkeiten möglich.