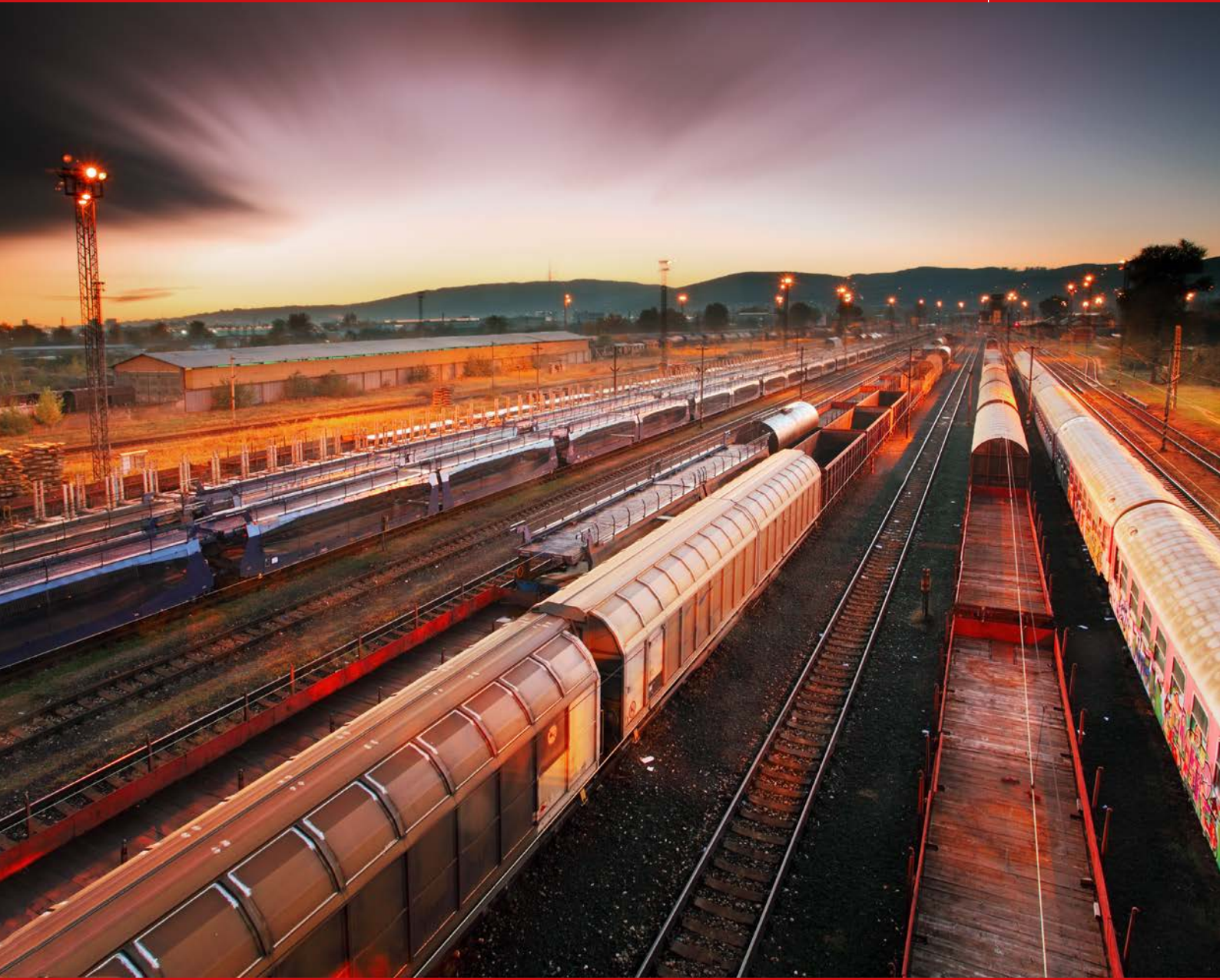
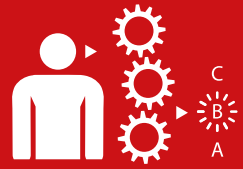


# RailOpt<sup>®</sup> DSS



## Decision Support System

# RailOpt® DSS optimiert und automatisiert Ihre Planungsaufgaben.

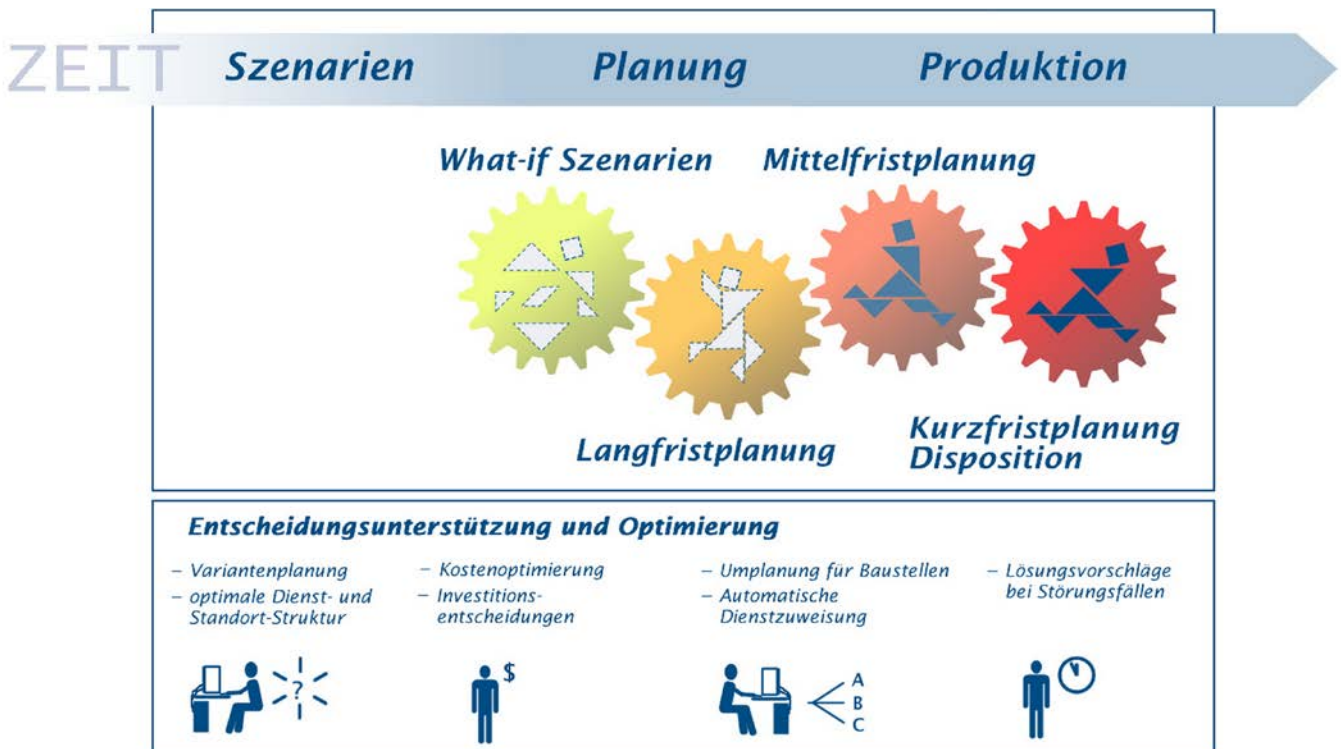
Das RailOpt® DSS reiht sich als Erweiterung mit dem konfigurierbaren Assistenz-System für Planer an die Produkte der RailOpt® Eisenbahn-Lösungen. Es dient zur Automatisierung und Optimierung der Planungsaufgaben, um Ressourcenplanungen schnell und effizient zu erstellen.

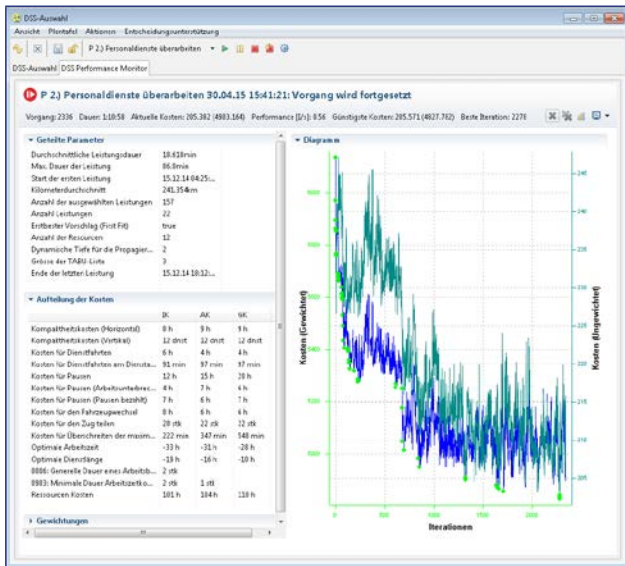
RailOpt® DSS unterstützt den Planer bestimmte Planungskonstrukte darstellen und deren Auswirkungen ermitteln zu können. Das Ergebnis dient als Entscheidungshilfe und Planungsbasis für die Ressourcenplanung. Damit integriert RailOpt® DSS den Anwender in eine optimale Lösungsfindung.

Durch optimierte Planungsergebnisse bzw. der Ermittlung von Problemlösungen, trägt RailOpt® DSS in der Lang-, Mittel- und Kurzfristplanung sowie Disposition zu einem effizientem Arbeitsablauf bei. Dabei integriert sich RailOpt® DSS nahtlos in die bestehenden Planungsmodule und greift auf die gleichen Daten und Regeln zu.

## Optimale Planungsergebnisse in der

- langfristigen Planung
- mittelfristigen Planung
- kurzfristigen Planung





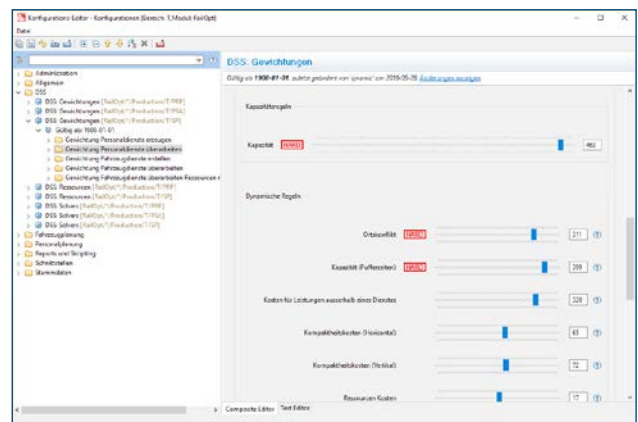
Das zentrale Element zur Erstellung verbesserter Lösungsvarianten ist die DSS-Konfiguration. So können unterschiedliche, so genannte Solver, definiert werden, um unterschiedliche Anwendungsszenarien zu berücksichtigen. Dabei legen Sie die grundlegenden Regeln und Prioritäten fest, wie die Optimierung erfolgen soll.

Die Konfiguration ist in unterschiedliche Bereiche, wie zum Beispiel Arbeitszeitregeln oder Kompaktheitseinstellungen unterteilt. Innerhalb dieser Einstellungsbereiche können mit Reglern die Auswirkungen einer Verletzung (Bonus oder Kosten) festgelegt werden.

Bei der Optimierung oder Vorschlagsermittlung werden mögliche Lösungen direkt auf Basis dieser Einstellungen bewertet und priorisiert.

*RailOpt® DSS* zeichnet sich durch vielseitige Einstellungsmöglichkeiten aus, die ein breites Spektrum an branchenüblichen Anforderungen abdecken. Dazu zählen zum Beispiel:

- Planungskonstrukte ermitteln und aufbauen
- Konflikte im Planungskonstrukt ausbessern und beheben
- Alternativen in Lösungs- und Optimierungsvorschlägen überarbeiten und berücksichtigen
- Warnungen im Planungskonstrukt anzeigen
- Einhaltung von Planungskonstellationen überwachen



Der Konfigurations-Editor ist in Form einer Windows-Ordnerstruktur aufgebaut. Anhand von Schieberegler, Schaltflächen und Eingabefeldern legt der Planer die Gewichtung für den jeweiligen Solver fest.

# Qnamic liefert Software und Know-how für Intelligentes Ressourcen Management

Die Qnamic AG hat ihren Sitz in Hägendorf (CH) und wurde 2003 gegründet. Wir entwickeln Ressourcenplanungs- und Dispositions-Software-Lösungen für Eisenbahnverkehrsunternehmen und andere Versorgungs- und Dienstleistungseinrichtungen. Mit unseren intelligenten Software-Lösungen lässt sich durch die Integration aller beteiligten Ressourcen effizient planen, steuern und durchführen.

## Die Qnamic AG steht für

- Funktionalität, Bedienbarkeit und Stabilität
- Parametrisierung und Konfigurierbarkeit
- schnelle Einführung (Time to Productivity)
- 24 h Support-Service
- Nutzung von technischen Informations- und Onlinediensten (Cloud/Datenmigration)

Unsere Software ist ein anpassungsfähiges System welches Arbeitszeitregeln, Qualifikationen, Eignungen etc. vereint und betriebswirtschaftliche Aspekte für das Controlling zeitnah zur Verfügung stellt. Neben unserem Software-Angebot übernehmen wir die Betriebsführung unserer Lösungen und stellen sicher, dass die Software reibungslos funktioniert und verfügbar ist. Gern unterstützen wir bei der Einführung und helfen bei der Analyse und Umsetzung der Prozessoptimierung.

Im Rahmen der Software Administration sind auch langfristige Engagements bis hin zur Übernahme von Planungs- und Dispositionstätigkeiten möglich.