

# PlanOpt®



**Planungs- und Produktions-Software  
für Ihren Betrieb**

# Mit *PlanOpt*® verwalten und planen Sie vielfältige Produktions- und Arbeitsprozesse.

Basierend auf langjährigen Erfahrungen lassen sich mit unserem Produkt *PlanOpt*® vielfältige Produktions- und Arbeitsprozesse verwalten und planen. Dabei steht Effizienz durch Transparenz im Vordergrund. Denn innerhalb der gesamten Planungs- und Produktionskette stehen transparente und granulare Daten zur Verfügung, die zur Angebotserstellung, automatisierter Verrechnung oder zur anderen Weiterverarbeitung benötigt werden. Somit erfolgt die gesamte Planung unter Berücksichtigung der Ressourcenverfügbarkeit und der Qualifikation, um höchste Ansprüche in Bezug auf Sicherheit und Qualität zu erfüllen.

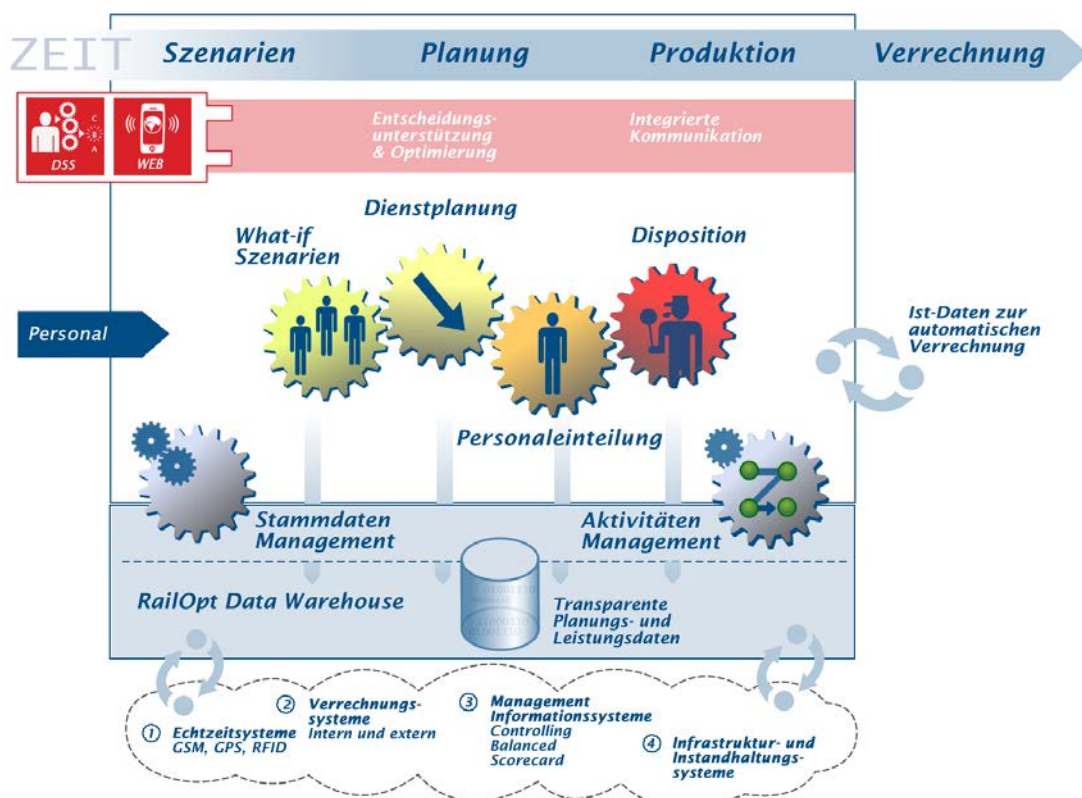
Planer und Disponenten können mithilfe unserer Software den gesamten Arbeitsprozess eines Schichtbetriebes für unterschiedliche Bereiche und Zeithorizonte abbilden. Dabei besteht die

Möglichkeit eigene Planungskonfigurationen für Simulationen festzulegen, um What-If-Szenarien abzubilden. Darüber hinaus stehen alle Planungsdaten detailliert und zeitnah für die weitere Bearbeitung, wie beispielsweise der Lohnverrechnung zur Verfügung.

### *PlanOpt*® steht für

- Planung von Arbeitsprozessen
- hohe Konfigurierbarkeit
- Regel- und Qualifikationsprüfung
- Report- und Auswertungsmöglichkeiten
- intuitiver und übersichtlicher Oberflächenaufbau
- einfache Anbindung von externen Systemen (wie beispielsweise ERP-Systeme)

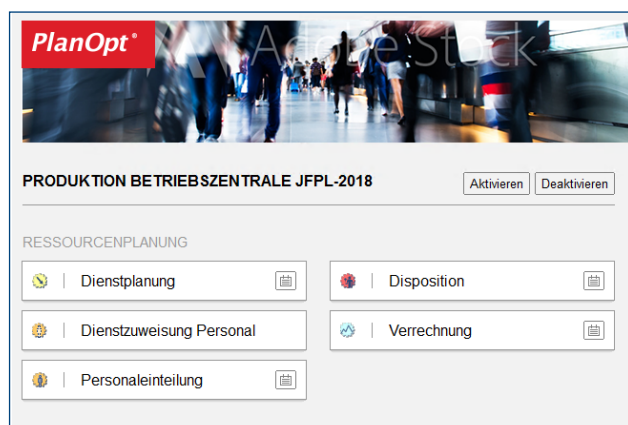
Unsere *PlanOpt*® Produkte garantieren ein fließendes Arbeiten durch einheitliche Bedienschritte und gleichbleibenden Oberflächenaufbau.



Unser *PlanOpt*® System bietet Planern und Disponenten die Möglichkeit der Darstellung des gesamten Arbeitsprozesses eines Betriebs. Um dies zu ermöglichen verwaltet unser System folgende Verwaltungs- und Planungsdaten:

### Planungsbasis

Stammdaten als Planungsgrundlage bzw. Planungsressourcen



### Personal

Verwaltung von Personalstammdaten mit Informationen in zeitabhängigen Attributen (z. B. Personalstandort), Akkumulatoren (z. B. Urlaubstage) und Qualifikationen (z. B. Kenntnisse zum Ausführen bestimmter Dienstaufträge)

### Einsatz-Management

Zugriff auf alle Daten, die in direktem Zusammenhang mit dem Einsatzplan stehen. So können unterschiedliche Einsatzperioden für bestimmte Wochentage festgelegt werden.

### Topologie

Beinhaltet geografische Stammdaten (z. B. Arbeitsort), die in direktem Zusammenhang mit dem Einsatzbereich stehen.

### Ressourcenplanung

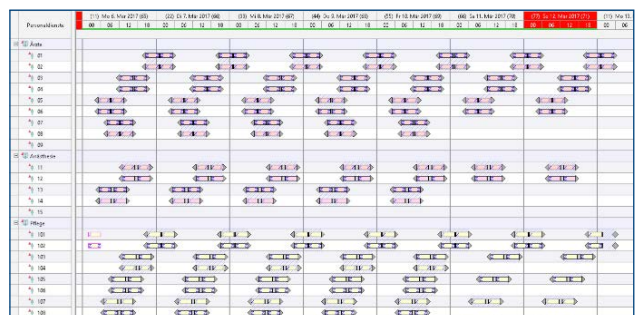
Planung der Ressourcen über mehrere Zeithorizonte. Die Ergebnisse werden über die Langfristplanung bis zur tagesaktuellen Disposition verfeinert.

### Regel- und Qualifikationsprüfung

Die integrierte Prüfung der regelkonformen und sicherheitsrelevanten Planung von Arbeitszeitregeln, Qualifikationen und Depotzugehörigkeiten.

### Konfiguration und Automatisierung

*PlanOpt*® basiert auf Konfigurationen, die bestimmte Regelprüfungen beeinflussen. Somit können Planungskonfigurationen projektspezifisch definiert werden.



### Die *PlanOpt*®-Suite als die umfassende Ressourcen-Management-Lösung für Ihr Unternehmen

Wir beantworten Ihnen gern Fragen zu unseren *PlanOpt*® Produkten.

# Qnamic liefert Software und Know-how für Intelligentes Ressourcen Management

Die Qnamic AG hat ihren Sitz in Hägendorf (CH) und wurde 2003 gegründet. Wir entwickeln Ressourcenplanungs- und Dispositions-Software-Lösungen für Eisenbahnverkehrsunternehmen und andere Versorgungs- und Dienstleistungseinrichtungen. Mit unseren intelligenten Software-Lösungen lässt sich durch die Integration aller beteiligten Ressourcen effizient planen, steuern und durchführen.

## Die Qnamic AG steht für

- Funktionalität, Bedienbarkeit und Stabilität
- Parametrisierung und Konfigurierbarkeit
- schnelle Einführung (Time to Productivity)
- 24 h Support-Service
- Nutzung von technischen Informations- und Onlinediensten (Cloud/Datenmigration)

Unsere Software ist ein anpassungsfähiges System welches Arbeitszeitregeln, Qualifikationen, Eignungen etc. vereint und betriebswirtschaftliche Aspekte für das Controlling zeitnah zur Verfügung stellt. Neben unserem Software-Angebot übernehmen wir die Betriebsführung unserer Lösungen und stellen sicher, dass die Software reibungslos funktioniert und verfügbar ist. Gern unterstützen wir bei der Einführung und helfen bei der Analyse und Umsetzung der Prozessoptimierung.

Im Rahmen der Software Administration sind auch langfristige Engagements bis hin zur Übernahme von Planungs- und Dispositionstätigkeiten möglich.